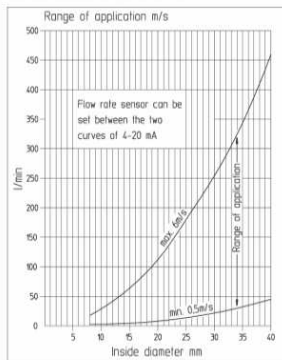
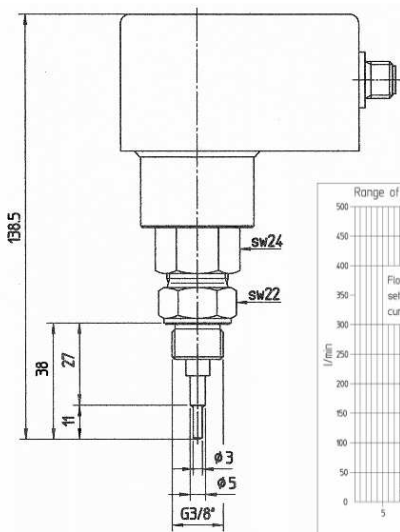
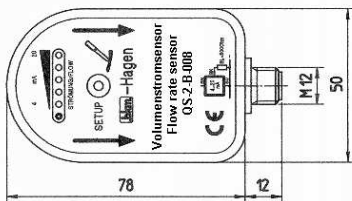


## Senseur pour débits QS-2-B-008-3/8" avec serv-Clip 2

-Il n'est pas nécessaire de couper les tuyaux-

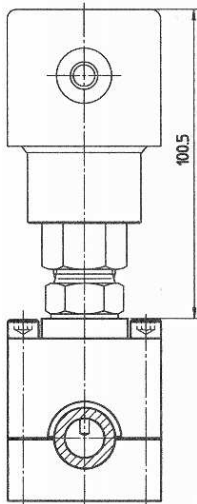


Display 6 Led  
red = 04 mA  
1. green > 04 mA  
2. green > 08 mA  
3. green > 12 mA  
4. green > 16 mA  
5. green > 20 mA

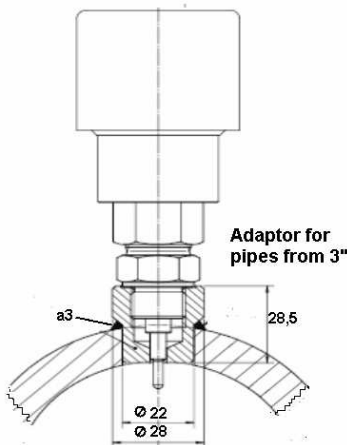


1: BN+24VDC  
3: BU-  
4: BK Analog 4-20mA

### QS with serv-Clip



### QS with SC-XE-607



### Recommandé plage de mesure l / min

Range	OD-Pipe en mm	Tube en Ins	Pipe en Ins NB	ID-Pipe en mm	Recomm. plage l/min
001	12	3/8	-	8 - 10	0,5 - 38
002	14 - 15	1/2	1/4	11 - 12	0,7 - 52
003	16 - 18	5/8	3/8	12 - 14	0,9 - 75
004	20 - 22	3/4	1/2	15 - 17	1,4 - 110
005	25 - 28	1	3/4	19 - 22	2,2 - 190
006	30 - 35	1 1/4	1	23 - 29	4,0 - 320
007	38 - 42	1 1/2	1 1/4	30 - 36	6,0 - 500
008	-	-	-	No calibrated	-

Le calibration est ajusté uniquement pour une étendue de mesure

### Qu'est-ce qu'on mesure ?

Pour huile hydraulique et de transmission ainsi l'eau-glycol HFC

- Fuites au système avec LS-2-B-... fluid-Check
- Fonction des bouteilles d'accumulateurs
- Débit filtres
- Echangeurs
- Passage de buses
- Nombres de tours des moteurs d'huile

### Description :

Le senseur de débit QS-2-B-008 fluid-Check®, a été développé pour la surveillance des systèmes hydrauliques et permet la connexion de serv-Clip® pour les canalisations en acier.

Le senseur de débit fournit une mesure indirecte du système qui est basé sur le principe calorimétrique, qui fournit une mesure directe de la vitesse d'écoulement en l/min au lieu de mesurer le débit volumique.

Domaines d'application typiques des systèmes et de l'ingénierie, de l'automatisation. En plus de son peu coûteux, robuste et compacte, elle se démarque par sa large plage de mesure.

En standard, la tête du capteur est en acier inoxydable 1.4571

L'installation de ces senseurs de tubes de 12 x 1,5 mm à 5,5 mm de la paroi. Pour tuyaux de 3" (88,9 mm) de large et 6 mm de la paroi, demandez notre adaptateur SC-XE-607.

### Calibration :

Avec tube diam. intérieur et débit envisagé max/min. en litres/min. Avec les données de la calibration vous recevrez un diagramme courbé montrant les mA contre l/min

### Montage avec le serv-Clip 2 :

Le raccord de mesure SC-2 breveté, a été développé pour le montage sur des tubes hydrauliques sans pression. Par contre, après le montage ce raccord peut être utilisé jusqu'à une pression de service de 630 bar de manière permanente. Le raccord de mesure SC-2 est livré préassemblé, avec accouplement de mesure et aiguille, et est monté suivant les instructions de montage.

Pour la mise en place du senseur pour débits il est nécessaire d'agrandir le trou de 2 mm fait avec le raccord de mesure à un trou de 3,2 mm avec l'aiguille jointe à la livraison.

Pour faire l'installation il faut d'abord visser l'accouplement de mesure avec l'aiguille courte, sans le forcer, jusqu'à l'arrêt, et après l'enlever par visser en contre-sens. Au 2eme pas l'aiguille longue est vissée jusqu'à l'arrêt et elle est également retirée.

Maintenant le senseur pour débits peut être vissé dans le serv-Clip. Le poste de mesure est désormais étanche et peut être utilisé de façon permanente.

Le montage du senseur pour débits avec un serv-Clip peut être réalisé par n'importe quelle personne de façon simple, rapide et sûre, sans être un spécialiste de l'hydraulique. Le procès ne durera que quelques minutes. Des outils spéciaux pour le montage ne sont pas nécessaires.

Le système est complètement étanche. Une pollution du liquide hydraulique est exclue. La sécurité du système hydraulique reste intacte. Les postes de mesure sont désormais à disposition pour d'autres mesures.

### Données Techniques :

- Plage de mesure 0.05... 8 mètre/seconde
- Débit Jusqu'à 600 litre/minute
- Signal départ 4 ... 20 mA - (analogique)
- Température -20...80°C
- Précision +/- 2 %
- Protection IP 65
- Raccord électrique M12 système de connexion universel
- Raccord de connexion G 3/8" ext
- Corps PBT
- Tête du senseur acier inoxydable 1.4571
- Zone de mesure par mircopalpeur
- Pression Jusqu'à 630 bar / 9100 psi

Vidéo de l'installation [www.servclip.com](http://www.servclip.com)



Bolender  
Maschinenkonstruktion GmbH  
Sedanstr. 41  
58089 Hagen-ALLEMAGNE

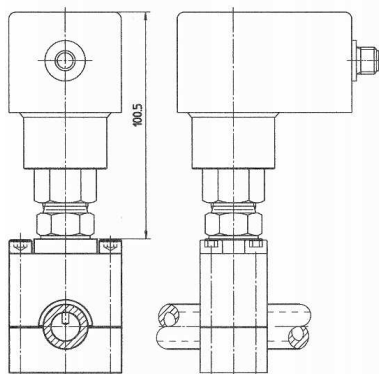
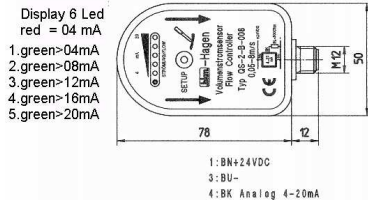
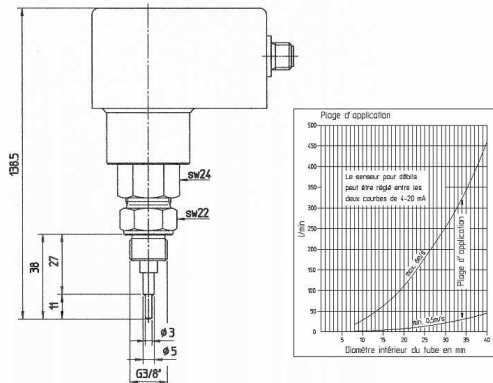
Tel. (+49) (0) 2331 30 639-0  
Fax (+49) (0) 2331 30 639-11

<http://www.servclip.com>

Service-Tel. 0700 BKM HAGEN  
Service-Fax 0700 SERV CLIP  
Skype MSN SERVCLIP  
E-mail: [sales@servclip.de](mailto:sales@servclip.de)

## Senseur pour fuites LS-2-B-... avec serv-Clip 2

-Il n'est pas nécessaire de couper les tuyaux-



Le senseur pour débits doit obligatoirement être monté avec le coté rond de son corps contre la direction du courant.

### Senseur pour fuites - types

Type Code	A mm	Tube Ins	Pipe NB Ins	débit Litre/Min
001	10-12	3/8	-	0,02-5
002	14-15	1/2	1/4	0,03-5
003	16-18	5/8	3/8	0,05-5
004	20-22	3/4	1/2	0,08-5
005	25-28	1	3/4	0,12-10
006	30-35	1 1/4	1	0,40-10
007	38-42	1 1/2	1 1/4	0,70-10

Exemple: Choisir le bon LS de 16 mm Ø pipe -  
Type LS-2-B-003 Débit > 0,05 l / min jusqu'à > 4 mA mesurables  
5,0 l / min à 20 mA mesurables

Vidéo de l'installation [www.servclip.com](http://www.servclip.com)

Que puis-je détecter? à partir de 0,02 l / min  
Pour huile hydraulique et de transmission ainsi l'eau-glycol HFC

• Fuites / Scellement des dommages-intérêts

### Description

La fuite capteur LS-2-B fluide-Check® a été développé pour la surveillance des systèmes hydrauliques et permet la connexion de **serv-Clip®** pour les canalisations en acier.

Le senseur de débit fournit une mesure indirecte du système qui est basé sur le principe calorimétrique, qui fournit une mesure directe de la vitesse d'écoulement en l / min au lieu de mesurer le débit volumique.

Domaines d'application typiques des systèmes et de l'ingénierie, de l'automatisation. En plus de son peu coûteux, robuste et compacte, elle se démarque par sa large plage de mesure.

En standard, la tête du capteur est en acier inoxydable 1.4571

L'installation de ces senseurs de tubes de 12 x 1,5 mm à 5,5 mm de la paroi. Pour tuyaux de 3 "(88,9 mm) de large et 6 mm de la paroi, demandez notre adaptateur SC-XE-607.

### Comment puis-je choisir un LS?

Confirmer le tuyau diamètre extérieur du lieu d'installation (Ex. 16 mm).

Sélectionnez le type de la LS - voir tableau ci-dessus

(par exemple, type 003).

Déterminer le point de passage de 4-20 mA (par exemple, 8,5 mA).

Pour le capteur de fuite LS-2-B-003 vous avez besoin d'un serv-Clip® SC-2-A-16.

### Montage avec le serv-Clip 2 :

Le raccord de mesure SC-2 breveté, a été développé pour le montage sur des tubes hydrauliques sans pression. Par contre, après le montage ce raccord peut être utilisé jusqu'à une pression de service de 630 bar de manière permanente.

Le raccord de mesure SC-2 est livré préassemblé, avec accouplement de mesure et aiguille, et est monté suivant les instructions de montage.

Pour la mise en place du senseur pour débits il est nécessaire d'agrandir le trou de 2 mm fait avec le raccord de mesure à un trou de 3,2 mm avec l'aiguille jointe à la livraison.

Pour faire l'installation il faut d'abord visser l'accouplement de mesure avec l'aiguille courte, sans le forcer, jusqu'à l'arrêt, et après l'enlever par visser en contre-sens. Au 2eme pas l'aiguille longue est vissée jusqu'à l'arrêt et elle est également retirée.

Maintenant le senseur pour débits peut être vissé dans le **serv-Clip**. Le poste de mesure est désormais étanche et peut être utilisé de façon permanente.

Le montage du senseur pour débits avec un **Serv-Clip** peut être réalisé par n'importe quelle personne de façon simple, rapide et sûre, sans être un spécialiste de l'hydraulique. Le procès ne durera que quelques minutes. Des outils spéciaux pour le montage ne sont pas nécessaires.

Le système est complètement étanche. Une pollution du liquide hydraulique est exclue. La sécurité du système hydraulique reste intacte. Les postes de mesure sont désormais à disposition pour d'autres mesures.

Le senseur *bkm* pour débit *fluid-Check* ne peut être installé qu'avec le *serv-Clip type 2* (montage sans pression) pour tout diamètre de tube standardisé en mm et en pouce.

### Données Techniques :

- Plage de mesure 0.05... 8 mètre/seconde
- Débit Jusqu'à 600 litre/minute
- Domaines d'application à partir de 0,02 litre/minute
- Signal départ 4 ... 20 mA - (analogique)
- Température -20...80 °C
- Précision +/- 2 %
- Protection IP 65
- Raccord électrique M12 système de connexion universel
- Raccord de connexion G 3/8" ext
- Corps PBT
- Tête du senseur acier inoxydable 1.4571
- Zone de mesure par mircopalpeur
- Pression Jusqu'à 630 bar / 9100 psi



Bolender  
Maschinenkonstruktion GmbH  
Sedanstr. 41  
58089 Hagen-ALLEMAGNE

Tel. (+49) (0) 2331 30 639-0  
Fax (+49) (0) 2331 30 639-11

<http://www.servclip.com>

Service-Tel. 0700 BKM HAGEN  
Service-Fax 0700 SERV CLIP  
Skype MSN SERVCLIP  
E-mail: [sales@servclip.de](mailto:sales@servclip.de)